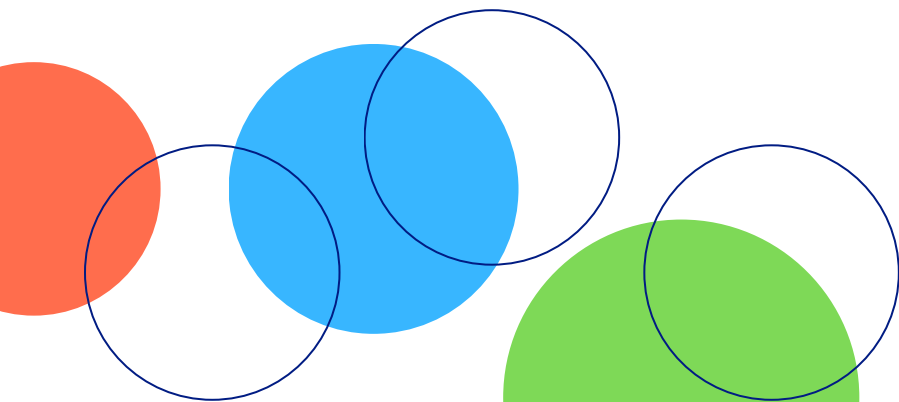


**curso 2025 - 26**

**Programa**

# CENTROS EDUCATIVOS

[www.rialia.eus](http://www.rialia.eus)



## Índice



1

Introducción

2

Educación infantil

3

Educación primaria

4

Aula estable

5

Educación secundaria

6

Bachillerato

# 1 Introducción



Un curso más os invitamos  
a participar en nuestro  
programa de actividades



# 1 Introducción

## Itinerarios

- Adaptados a todas las etapas educativas
- Metodología participativa y activa
- Aprendizaje contextualizado

## Visitas y actividades

Las visitas y actividades para la comunidad educativa son **gratuitas**

## Duración

1 hora

## Idiomas

EUS

ES

EN

## Reservas

- 94 472 43 84
- [www.rialia.eus](http://www.rialia.eus)
- [rialia@portugalete.org](mailto:rialia@portugalete.org)

## 2 Educación Infantil



### 4 y 5 años

#### “VISITAMOS RIALIA INDUSTRIA MUSEOA ”

¿Todos los museos son iguales?

Primer contacto con Rialia Industria Museoa a través de los sentidos.



## 3 Educación Primaria

**1º - 2º**

### **“AL RITMO DEL MAR”**

La Ría del Nervión ha sido testigo de grandes cambios en el entorno. Hablaremos de la importancia de las mareas en la navegación.

Incluye una actividad plástica.





## 3 Educación Primaria

**3º - 4º**

**“TEK - TEK TEKNOLOGIA”**

Localizaremos, describiremos y daremos nombre a las máquinas y herramientas industriales que podemos ver en el Museo.

Con lo aprendido en la visita completaremos una ficha con sus nombres y usos.



## 3 Educación Primaria

**5º - 6º**

### “ESTRUCTURAS INDUSTRIALES”

¿Por qué se construyeron?

Ubicaremos distintas instalaciones industriales y elaboraremos un modelo de puente colgante utilizando materiales reciclados.





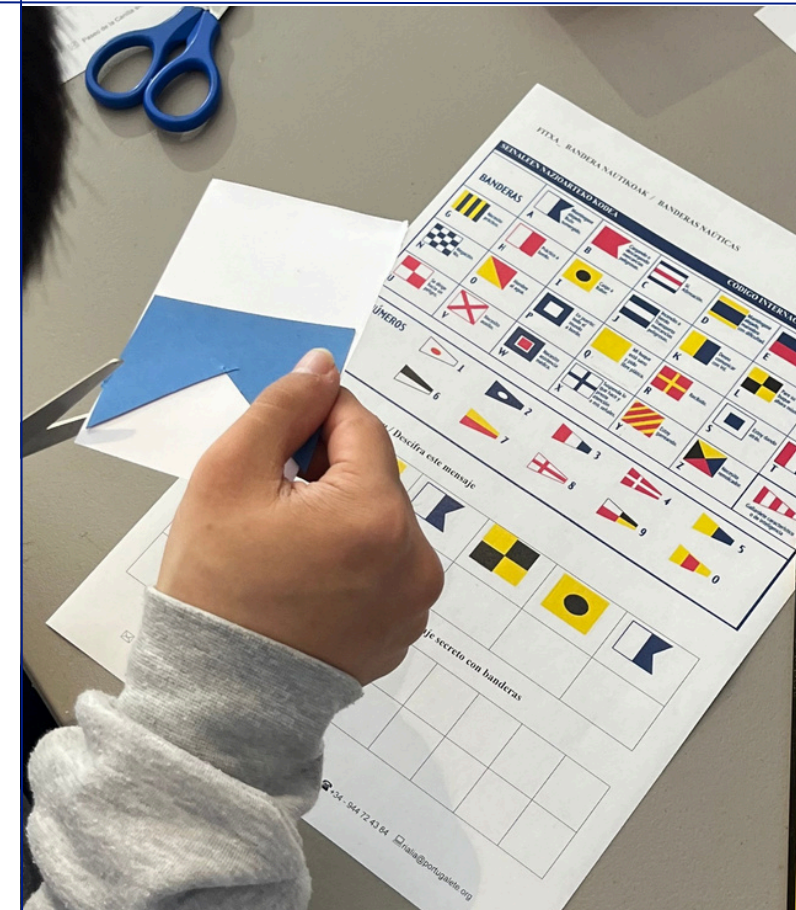
## 4 Aula estable

### "MEMORY CARDS"

Reinventamos el juego de mesa para conocer la colección del Museo.

### "BANDERAS NÁUTICAS"

Averigua qué dicen. Actividad práctica relacionada con los códigos de comunicación marítima.



## 5 Educación Secundaria

### Formación Profesional 1º y 2º ESO

“Fe + C = ACERO”

¿Todos los metales son iguales?

Hablaremos sobre los minerales y máquinas de producción de acero.

Para completar la visita realizaremos un crucigrama sobre esta temática.

### 3º - 4º ESO

“ARTE INDUSTRIAL”

Históricamente el ambiente de las fábricas ha inspirado la creación artística.

Algunas de estas obras de arte las podemos ver en Rialia Industria Museoa.





## 6 Bachillerato



### “HIERRO Y MAR”

¿Cómo ha sido nuestro pasado más cercano?

Haremos un recorrido dialogado en torno a la industrialización.



# ¡ OS ESPERAMOS !

**No olvides hacer tu reserva en:**

[rialia@portugalete.org](mailto:rialia@portugalete.org)

[www.rialia.eus](http://www.rialia.eus)

94 472 43 84

La Canilla ibilbidea, s /n  
48910, Portugalete

